

全國農業金庫股份有限公司 函

地址：10047臺北市中正區館前路71號
承辦人：吳欣芳
電話：02-23802689
傳真：02-23805257
電子信箱：0494@agribank.com.tw

受文者：樹德科技大學

發文日期：中華民國111年4月22日
發文字號：農金庫總業三字第1112550296號
速別：普通件
密等及解密條件或保密期限：
附件：全國農業金庫獎學金申請辦法 (111AL00686_1_22163847063.doc)

主旨：檢送「全國農業金庫獎學金申請辦法」，請協助公告周知
並鼓勵學生踴躍申請，請查照。

說明：

一、為鼓勵農業相關系所學生認識農業金融業務，培育未來農業金融相關人才，善盡企業社會責任，茲檢送「全國農業金庫獎學金申請辦法」（詳如附件）。

二、旨揭申請辦法重點摘要如下：

(一)作業期間：本獎學金申請期間自即日起至111年5月20日截止，預計於6月15日前公布獲獎名單。

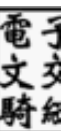
(二)申請條件：

1、學校系所：國內公私立（科技）大學院校農林漁牧、自然資源、生物科技、商學管理、資訊、永續發展相關系所或學程之學生。

2、名額：15名。

3、資格：

(1)就讀學士班3、4年級或碩士班1年級。



- (2)若為學士班4年級學生(無論是否就讀相關系所)，限已考取相關系所碩士班者。
- (3)限本國籍在學學生，延畢生以及進修學士班、碩士在職班學生不得申請。
- (4)學期學業成績平均75分以上，無任何學科不及格，學期操行成績達80分以上，且無懲處紀錄。
- (5)就讀系所教授推薦函2份。
- (6)如為農家子弟(農會正會員或漁會甲類或乙類會員之直系親屬者)及低收入戶者，請檢附相關證明，評選時將予以考量。

(三)獎學金額度、領取期間及短期服務：

- 1、獎學金額度：經審查通過之得獎學生，本公司提供獎學金每名每月新臺幣5,000元整。
- 2、獎學金領取期間：111年9月至112年6月，共10個月)。
- 3、短期服務：得獎學生應配合本公司於111年7-9月間參加短期服務，其服務期間以本公司約聘人員(月薪比照本公司5等1級支給)任用。

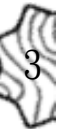
(四)其他：

- 1、申請學生於申請期間或取得得獎資格後，若因休學、退學等理由離校或申請之文件內容與事實不符者，本公司將不予錄取或取消得獎資格。
- 2、得獎學生於短期服務期間表現優良，並於畢業前取得農業經濟學、農產運銷學、會計學、行銷相關學科、貨幣銀行學、經濟學、統計學合計至少12學分者，畢

業後參加本公司新進人員招募得優先錄取。

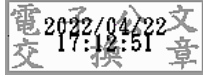
三、申請學生依本公司獎學金辦法第5條(申請程序)，檢附相關資料並以掛號郵寄至10047臺北市中正區館前路71號2樓 全國農業金庫 業務發展部收，並於信封上註明「申請111學年度獎學金」。

正本：國立政治大學、國立清華大學、國立臺灣大學、國立臺灣師範大學、國立成功大學、國立中興大學、國立陽明交通大學、國立中央大學、國立中山大學、國立臺灣海洋大學、國立中正大學、國立高雄師範大學、國立彰化師範大學、國立臺北大學、國立嘉義大學、國立高雄大學、國立東華大學、國立暨南國際大學、國立臺灣科技大學、國立雲林科技大學、國立屏東科技大學、國立臺北科技大學、國立臺北藝術大學、國立臺灣藝術大學、國立臺東大學、國立宜蘭大學、國立聯合大學、國立虎尾科技大學、國立臺南藝術大學、國立臺南大學、國立臺北教育大學、國立臺中教育大學、國立澎湖科技大學、國立勤益科技大學、國立體育大學、國立臺北護理健康大學、國立高雄餐旅大學、國立金門大學、國立臺灣體育運動大學、國立臺中科技大學、國立臺北商業大學、國立屏東大學、國立高雄科技大學、國立臺灣戲曲學院、國立臺南護理專科學校、國立臺東專科學校、東海大學、輔仁大學、東吳大學、中原大學、淡江大學、中國文化大學、逢甲大學、靜宜大學、長庚大學、元智大學、中華大學學校財團法人中華大學、大葉大學、華梵大學、義守大學、世新大學、銘傳大學、實踐大學、朝陽科技大學、高雄醫學大學、南華大學、真理大學、大同大學、南臺學校財團法人南臺科技大學、崑山科技大學、嘉藥學校財團法人嘉南藥理大學、樹德科技大學、慈濟學校財團法人慈濟大學、臺北醫學大學、中山醫學大學、龍華科技大學、輔英科技大學、明新學校財團法人明新科技大學、長榮大學、弘光科技大學、中國醫藥大學、健行學校財團法人健行科技大學、正修學校財團法人正修科技大學、萬能學校財團法人萬能科技大學、玄奘大學、建國科技大學、明志科技大學、高苑科技大學、大仁科技大學、聖約翰科技大學、嶺東科技大學、中國科技大學、中臺科技大學、亞洲大學、開南大學、佛光大學、台南家專學校財團法人台南應用科技大學、遠東科技大學、光宇學校財團法人元培醫事科技大學、景文科技大學、中華醫事科技大學、東南科技大學、德明財經科技大學、明道學校財團法人明道大學、南開科技大學、中華學校財團法人中華科技大學、僑光科技大學、廣亞學校財團法人育達科技大學、美和學校財團法人美和科技大學、吳鳳科技大學、環球學校財團法人環球科技大學、台灣首府學校財團法人台灣首府大學、中州學校財團法人中州科技大學、修平學校財團法人修平科技大學、長庚學校財團法人長庚科技大學、城市學校財團法人臺北城市科技大學、大華學校財團法人大華科技大學、醒吾學校財團法人醒吾科技大學、文藻學校財團法人文藻外語大學、華夏學校財團法人華夏科技大學、慈濟學校財團法人慈濟科技大學、致理學校財團法人致理科技大學、康寧學校財團法人康寧大學、宏國學校財團法人宏國德霖科技大學、東方學校財團法人東方設計大學、崇右學校財團法人崇右影藝科技大學、台北海洋學校財團法人台北海洋科技大學、中信金融管理學院、大漢技術學院、和春技術學院、亞東技術學院、南亞科技學校財團法人南亞技術學院、稻江科技暨管理學院、蘭陽技術學院、黎明技術學院、經國管理暨健康學院、大同技術學院、臺灣觀光學院、馬偕學校財團法人馬偕醫學院、法鼓學校財團法人法鼓文理學院、馬



偕學校財團法人馬偕醫護管理專科學校、仁德醫護管理專科學校、樹人醫護管理專科學校、慈惠醫護管理專科學校、耕莘健康管理專科學校、敏惠醫護管理專科學校、育英醫護管理專科學校、聖母醫護管理專科學校、新生醫護管理專科學校、崇仁醫護管理專科學校、學校財團法人中華浸信會基督教台灣浸會神學院、臺北基督學院、財團法人一貫道天皇基金會一貫道天皇學院、台神學校財團法人台灣神學研究學院、一貫道崇德學院、臺北市立大學

副本：



裝

訂



線

