



人工智慧
資訊安全
App
物聯網
網路管理

應用程式學程
Application Software Program

網路工程學程
Network Engineering Program

車用電子與車聯網系統實務學分學程

車用電子及車聯網系統產業菁英訓練基地

基地主要教學設備：

- ▶ 車用電子實車教學套件
- ▶ 車用ADAS模組教學套件
- ▶ 車用燈光系統實車教學套件
- ▶ 車載網路系統實車教學套件
- ▶ 汽車故障診斷實車教學套件
- ▶ 車輛安全實車教學套件
- ▶ 車輛引擎ECU管理實車教學套件
- ▶ 電動車實車教學套件

系所簡介

本系創設於民國89年，目標在於培育理論與實務並重之資訊工程技術專才，以提供業界優秀的資訊工程人才及技術人員。

目前招收學制有：四技日間部、四技進修部、研究所碩士班。

特色教學

• 創新教學：

全國首創實施「管線式循環教學」，榮獲國家發明I387942號專利；激發學生學習動機，提昇程式設計能力。



• 特色課程：

課程規劃循序漸進，由淺入深。以基礎及核心課程奠定學生溝通技巧與思考能力，以專業學程及就業課程培養專業即戰力。



多元入學管道

大學日間部

- 科技繁星
- 申請入學
普通高中、綜合高中
- 技藝優良
具電子類乙級證照者
- 甄試入學
電機電子群電機類、電機電子群
資電類、商業與管理群
- 聯合登記分發
電機電子群電機類、電機電子群
資電類、商業與管理群

大學進修部

- 聯合登記分發
電機電子群、商業與管理群部
- 獨立招生-不限類別

碩士班

- 甄試入學
- 入學考試

教學設備與學習空間



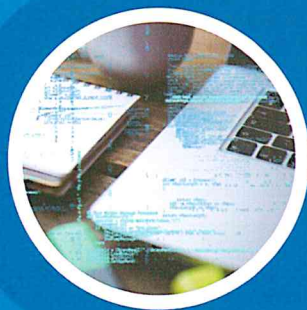
教學設備包含嵌入式系統、IOT雲端物聯網套件、駭客攻防模擬系統、VM WARE雲端虛擬化教學系統、PALOALTO防火牆系統、CISCO ASA入侵偵測系統、SRS安全氣囊和安全帶系統、電動車和混和動力車之驅動實習套件、帶故障類比的CAN匯流排和LIN匯流排實車綜合實訓系統、Matlab車用網路研發軟體。

專業學程規劃

依據資訊產業發展趨勢，規劃應用程式設計學程、網路工程技術學程。輔導同學依個人興趣修課，並協助學生至少完成一個專業學程，每一專業學程中規劃至少2張專業證照認證課程，以輔導學生取得證照。

專題製作與職場實習

為結合理論與實務並增加團隊工作經驗，課程設計有三學期的專題製作課程，並積極輔導同學參加校外競賽及職場實習，定期辦理校外實習媒合活動，協助學生至業界完成職場實習。



應用程式設計學程

學程目標：培育軟體設計及應用工程人才，設計各種服務應用軟體，支援數位遊戲設計、行動終端服務及資訊產業發展。

畢業出路：軟體設計工程師、應用軟體系統工程師、數位遊戲程式設計師、遊戲開發工程師



網路工程技術學程

學程目標：培育伺服器、網路架設、管理及資訊安全攻防、網路資料庫人才，支援企業資訊化發展所需。

畢業出路：網站管理工程師、資訊安全管理專員、資料庫工程師

車用電子與車聯網系統實務學分學程

學程目標：培育車輛工程、車用電子、車用網路及車用診斷設備專業核心知識人才，並具有車用電子儀器實務操作能力，支援車用電子產業發展。

畢業出路：車載電子軟體工程師、車用電子系統軟體測試人員、車用影像演算法與AI架構開發工程師等車用電子相關產業。



▲系上與國巨有限公司簽約產學合作



資訊應用實務創新競賽/秀選聯合交流
潛力商品組 **銀牌**

2019智慧創新競賽/極客
聯合頒獎典禮暨人才媒合會
第二名 莊萬堯

2019安山大學校際智慧創新競賽
區域聯合創作暨實體互動科技組
第一名 新臺幣 壹拾萬元整

2020 韓國 WIC 世界創新發明大賽-自行車模擬實境訓練平台
-金牌

2020 資料創新應用競賽
-金獎

2020 新境賽
2020資料創新應用競賽
校園氣象多元應用組
新臺幣 120,000

資訊應用組 (IP10) 第一名
AWS 雲端科技趨勢應用組 第二名

銘傳科技大學 高齡生年技協會 城市科 信通社 有限公司



82445 高雄市燕巢區橫山路59號
No.59, Hengshan Rd., Yanchao Dist., Kaohsiung City, 82445, Taiwan (R.O.C.)
TEL:886-7-6158000 FAX:886-7-6158999
http://www.stu.edu.tw

