

樹德科技大學
高教深耕完善就學協助學習輔導
勵學金

製作：學生事務處
聯絡：徐惠敏(2158)
學期：109-2



今日PPT，請掃QR code 讓你的閱讀更Easy



個資宣導

➤ 個資法對個資的定義

- 指自然人之姓名、出生年月日、國民身分證統一編號、護照號碼、特徵、指紋、婚姻、家庭、教育、職業、病歷、醫療、基因、性生活、健康檢查、犯罪前科、聯絡方式、財務情況、社會活動及其他得以直接或間接方式識別該個人之資料。其餘由法務部公布補充
- 現在有許多地方提供免費使用電腦網路(WIFI)：如車站、學校及公司行號.....等等，許多人常常在使用公共場合電腦上網時，登入網路帳號及密碼，在使用完畢後卻沒有或是忘記登出（離開）帳號，這樣容易讓有心人利用你的網路帳號為非作歹，要養成登出（離開）網路帳號的習慣。即使是網路遊戲也要登出帳號及密碼，並且養成定期更新密碼之習慣！

勵學金申請對象

步驟一 均須符合

- ✓ 本國籍(臺灣)
非延畢生
- ✓ 具學雜費減免資格

步驟二 擇一即可

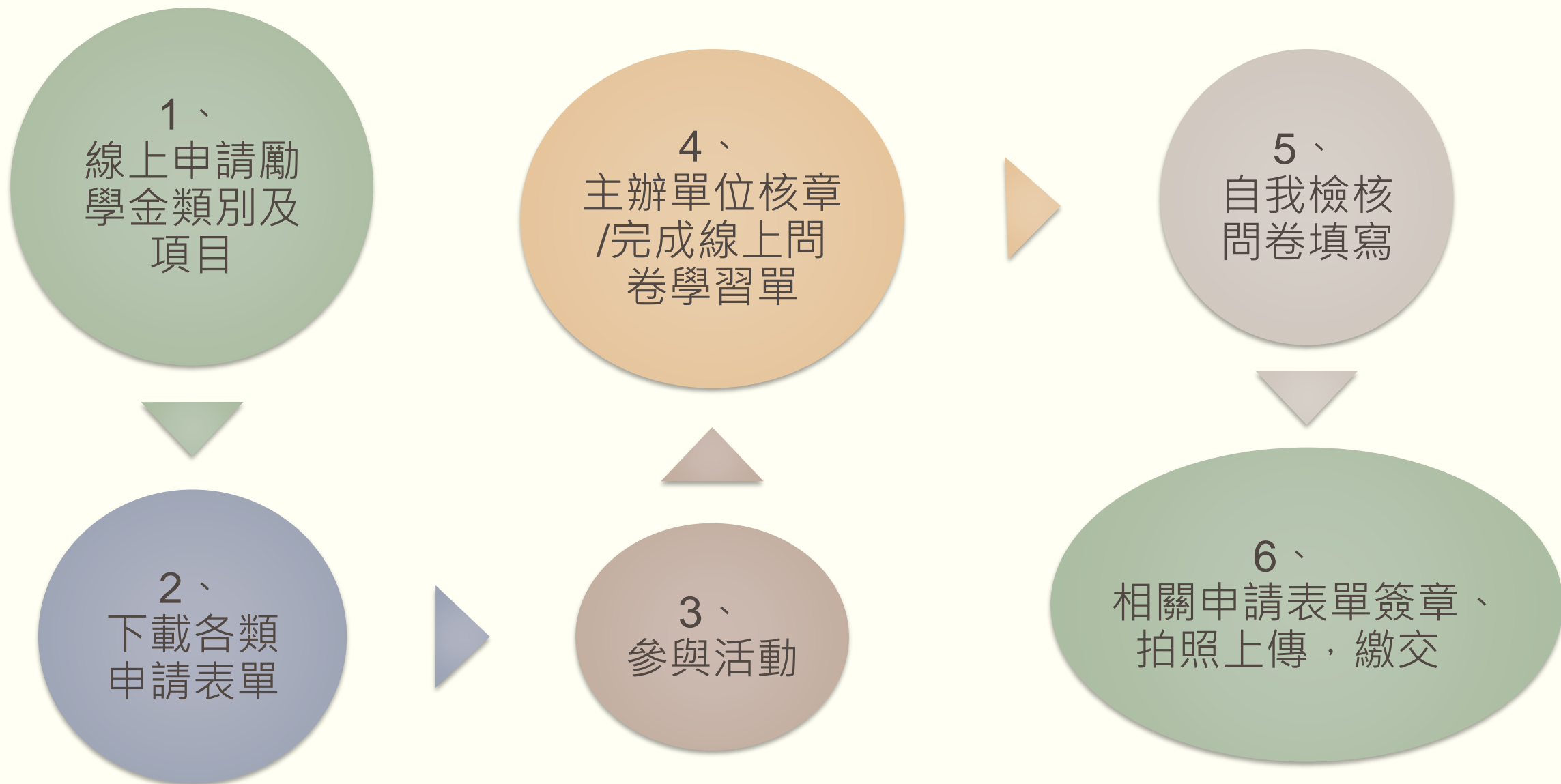
- 一、具學雜費減免資格者:
 - (一)低收入戶學生
 - (二)中低收入戶學生
 - (三)身心障礙學生及身心障礙人士子女
 - (四)特殊境遇家庭子女孫子女
 - (五)原住民族學生
- 二、獲教育部弱勢助學金補助學生
- 三、四、家庭突遭變故經學校審核通過者
- 四、懷孕、分娩或撫育三歲以下子女之學生
經學校審核通過者

步驟三

恭喜您!!
開始申請

申請步驟

✓ 注意!為確保順利領取勵學金，請先繳交個人帳戶至出納組。



系統登入

校務資訊系統

Index > Menu

輸入系統名稱關鍵字 查詢程式連結

學務系統

輸入 輸入作業

- 學生請假填單
- 證照獎補助金申請
- 實習紀錄輸入
- 心理諮商/測驗申請
- 教學助理報告輸入
- 國際交流暨校外研討助學金申請
- 完善就學獎勵學習輔導申請

1.校務資訊系統

2.學務資訊

3.系統列表及搜尋

4.輸入作業

5.完善就學獎勵學習輔導
申請

6.新增

➡ 開始申請勵學金



Home >

程式名稱 > 學生高教深耕計畫完善弱勢學習輔導補助申請

高教深耕

新增



申請勵學金

流水號 (系統自動產生)

學號

請勾選此欄位

第1位上大學者 Y-是 N-否 -本人確實是三代家庭第1位上大學者(三代家庭係指學生直系血親曾祖父母、祖父母、父母)

角色類別 (引用弱勢助學系統與學生減免系統)

銀行代號

帳號 (系統自動代出若為空白請務必先到出納組繳交銀行帳號資料再來申請)

電話 欄位系統會自動帶入個人資料

申請類別 請選 **1** 選取欲申請類別

申請項目 請選擇 **2** 選取欲申請項目
(點一下系統會自動代出該類別所屬的申請項目)

開始申請

3 送出 取消 回列表 送出申請

| 學年 | 學期 | 學號 | 姓名 | 角色 | 申請類別 | 申請項目 | 學習單位名稱 | 申請單位審核 | 申請單位審核說明 | 審查結果 | 補助金額 | 申請日期 | 附件數 | 問卷調查 | 資料操作 |
|-----|----|----|----|----|------|------|--------|--------|----------|------|------|------------|-----|------|--|
| 109 | 二 | | | | 職涯 | 就業 | | | | | | 2021/02/25 | 0 | | <div style="display: flex; justify-content: space-between;"> 檢視/學習報告 刪除 </div> <div style="background-color: #f4a460; padding: 2px;">問卷調查(填寫)</div> <p style="color: red; font-size: small;">該筆資料請於2周內將佐證資料上傳/問卷回饋填寫，逾期系統自動取消申請。</p> |

程式名稱 > 高教深耕完善就學獎勵輔導申請作業

流水號 formNo_00005730 (系統自動產生)

學號

第1位上大學者 Y-是 N-否 (本人確實是三代家庭第1位上大學者(三代家庭係指學生直系血親曾祖父母、祖父母、父母))

銀行代號 812 台新國際商業銀行 分行 嘉義分行

帳號 (系統自動代出若為空白請務必先到出納組繳交銀行帳號資料再來申請)

角色類別 ROLE_03 中收入戶學生 (引用弱勢助學系統與學生減免系統)

電話

申請類別 T13-N-職涯發展類

申請項目 T13-E1-職涯發展類-就業力養成

學習報告上傳 0

送出 取消 回列表

拍照上傳紙本表單/
請依各承辦單位需求完成上傳
(例:證照輔導考照需再上傳課程大綱或成績單)

送出申請後，請於2周內完成檢核表及問卷填寫，逾期系統將取消該筆申請。

至學務處網站

→高教勵學金

→檔案下載

→下載各項目檢核表

→填畢、簽章後上傳

→填寫問卷調查

高教深耕完善就學獎勵學習輔導補助申請表格

新增

| 學年 | 學期 | 學號 | 姓名 | 角色 | 申請類別 | 申請項目 | 學習單位名稱 | 申請單位審核 | 申請單位審核說明 | 審核結果 | 補助金額 | 申請日期 | 附件數 | 問卷調查 | 資料操作 |
|-----|----|----|----|----|-------|-------|--------|--------|----------|------|------|------------|-----|------|--|
| 109 | 二 | | | | 職涯發展類 | 就業力養成 | | | | | | 2021/02/25 | 0 | | 檢視/學習報告 問卷調查(填寫) 刪除 <small>該筆資料請於2周內將佐證資料上傳/問卷回饋填寫，逾期系統自動取消申請。</small> |

以下項目需完成問卷調查填寫：

- 【每月多元學習】
- 【職涯發展-就業力養成】
- 【助學輔導-文化資本培力】
- 【助學輔導-生涯自我探索】
- 【課外學習-課外學習活動】
- 【特殊學生輔導-特殊學生就業輔導】
- 【特殊學生輔導類-特殊學生職涯探索】

注意!!各項勵學金提出申請後請於2周內上傳檢核表/填寫問卷，逾期系統自動取消申請。

申請紀錄流水號 formNo_00005730

活動名稱

活動日期 

活動時間 (範例:15:00-17:00)

活動地點

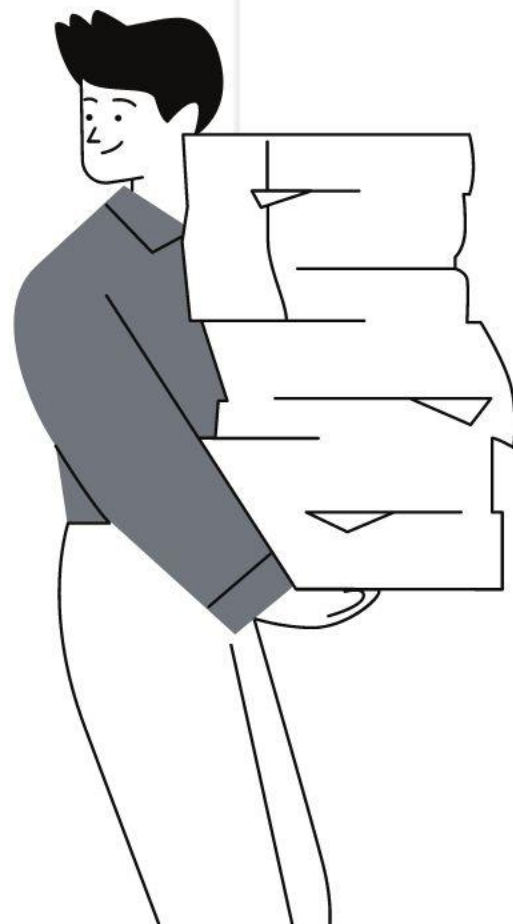
系統可直接點選參與的活動場次
(課外活動學習除外)，如無法點
選之場次，請按主辦單位舉辦之
確切活動資訊填寫。

- 1. 您對本活動目標清楚滿意嗎? 非常滿意 滿意 可 不滿意 非常不滿意
- 2. 您對本活動滿意嗎? 非常滿意 滿意 可 不滿意 非常不滿意
- 3. 您對本活動內容滿意嗎? 非常滿意 滿意 可 不滿意 非常不滿意
- 4. 您對本活動的舉辦滿意嗎? 非常滿意 滿意 可 不滿意 非常不滿意
- 5. 本活動對您有助於目前及未來參與嗎? 非常滿意 滿意 可 不滿意 非常不滿意

6. 本活動最滿意或最差的內容

7. 活動心得及想法

8. 提出對本活動的寶貴意見



學務處網頁



勵學金申請項目

•【每月多元學習】[學習計畫書](#) [簽到表](#) [【進階每月】學習心得報告](#)

•【課業輔導類：課業輔導】[考核記錄表](#)

•【職涯發展類：就業力養成】[申請表](#)

•【職涯發展類：證照輔導考照】[檢核表](#)

•【職涯發展類：就業媒合】[申請表](#)

•【助學輔導類：領航課後學習】[大學領航課後學習單](#)

•【助學輔導類：文化資本培力】[檢核表](#)

•【助學輔導類：生涯自我探索】[檢核表](#)

•【特殊學生輔導類：特殊學生就業輔導】[檢核表](#)

•【特殊學生輔導類：特殊學生職涯探索】[檢核表](#)

•【課外學習類：社團幹部學習】[考核記錄表](#)

•【課外學習類：課外活動學習】[檢核表](#)

•【課外學習類：社會責任培養】[考核記錄表](#)

•【原住民文化學習類：原住民文化培力】[考核記錄表](#)

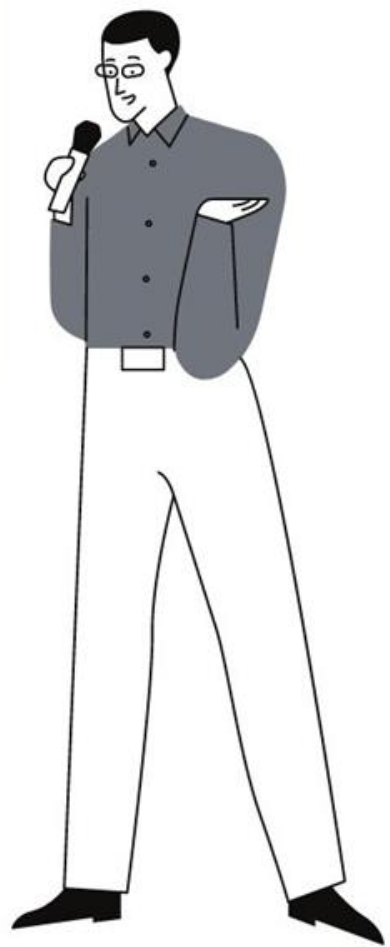
•【原住民文化學習類：族語學習】[考核記錄表](#)

備註：右圖框出之表單已統整為統一格式，請務必下載最新格式，否則不予認列！

請注意：如果按進來，跳出下面白色框框，怎麼辦？



- A:**
1. 非規定之弱勢學生身份，不得申請。
 2. 擁有以上弱勢身份，但沒有申請學校相關減免，本身持有弱勢紙本證明的此類學生仍可申請，請至學務處詢問後續申請方式。



執行時間

03/05(五)截止

(執行各類勵學金項目)

每月多元學習-
申請截止

3/10公告錄取與否

學業進步-
申請截止

完成學習
立即上傳表單及
問卷填寫

領到\$\$

2/22開學

03/31(三)截止

預計6/25(五)
各單位截止收件
(請關注公告)

每月多元學習

名額有限，申請前務必考慮
能夠完成才申請，以免影響
其他學生申請權益。

每月多元學習
---學習單位



初階
每月多元學習
---指定單位

進階
每月多元學習

【主動尋找學務處行政單位或教學單位辦公室以執行學習計畫】
→【撰寫學習計畫書】→【資格通過，維持一學期(4個月)的身分】

學習單位每個月
讀書24小時

審核通過後再去執行

職發中心

諮商中心

限特殊生

課服組

原資中心

詳細內容依照各單位規定之

5,000元/月

完成前述者，
每月需再繳交一千字以上
學習心得。

8,000元

每月多元學習

名額有限，申請前務必考慮
能夠完成才申請，以免影響
其他學生申請權益。

進階 每月多元學習

暑假
7、8月



在校



每個月
讀書30或40小時

- ◆ 由系上老師推薦人選
- ◆ 繳交學習計畫書。
- ◆ 教學單位學習30或40小時。
(指導老師輔導執行各類學習、競賽或實驗培訓)
- ◆ 撰寫學習成果報告書。
- ◆ 5,000元 或 8,000元/月

課業輔導類

教務處公告開課的時間內參與課後輔導課程。

參與課業輔導(教務處開課)達4次，核發**2,000元**

- 1)教務處：約有三階段課程
- 2)語教中心：英文角落(**English Corner**)
- 3)諮商中心：特殊學生輔導課程

職涯發展類

1)**就業力養成**：學務處就業力系列講座，檢核通過並完成線上問卷回饋學習單，核發**500元**。

2)**證照輔導考照**：考取證照並檢附繳費單，每學期3次為限，實核實銷，每次以**1,500元**為上限。

3)**就業媒合**：參與勞動部、**YS**青年職涯中心、各縣市勞工局等單位活動，取得核章後核發**500元**。

助學輔導類

- 1. 學生社群**：參與學生學習社群，出席率達**80%(含)**以上，核發**2,500**元。
- 2. 領航課程學習**：擔任大學領航課程輔導員，協助大學領航課程學習，每月**1,000**元，一學期核發**4,000**元。【不開放學生個別申請，由系上老師推派人選】**109-2**無該項申請。
- 3. 文化資本培力**：參與圖書館指定讀書或文藝賞析單一場次，檢核通過並完成線上問卷回饋學習單，核發**500**元。
- 4. 生自我探索**：參與諮商中指定項目，每學期申請**3**次為限，檢核通過並完成線上問卷回饋學習單，核發**500**元。
 - 1)**參加【單一場次活動】(講座、工作坊或電影賞析等活動)。
 - 2)**參加【多次連續團體】活動**1**梯次，出席達**80%**(含)以上。
 - 3)**大一新生通過**UCAN**檢測，並完成測驗後學習計畫表。**註:110級新生適用**

特殊學生輔導類

- 1. 特殊學生就業輔導**：參加以下任一學習項目，並完成簽到及問卷回饋，由主辦單位檢核通過後，核發**1,000**元。
 - (1)**參與就業力、生涯輔導、人際關係等工作坊出席率達**80%(含)**以上者。
 - (2)**參與就業力講座**2**場次。
 - (3)**參加多次連續團體活動**1**梯次，出席率達**80%(含)**以上。
- 2. 特殊學生職涯探索**：完成以下任一項即核發**500**元
 - (1)**參加職涯諮詢**1**場次並完成測驗。
 - (2)**應屆畢業身心障礙學生參與轉銜媒合並至人力銀行網站建置履歷表下載列印。
 - (3)**參加生涯輔導單一場次講座。

課外學習類

1. 社團幹部學習：

擔任社團現任幹部：活動達**20**小時並協助社團評鑑，核發**2,500**元。

2. 課外活動學習：

參與課服組指定學習活動，檢核通過並完成線上問卷回饋學習單，核發**500**元。

3. 社會責任培養：

參與課服組指定社會責任培力課程，出席率達**75%**並完成心得填寫，核發**2,000**元。

—每學期申請以**2**次為限

原住民族文化學習類

1. 原住民族文化培力：

參與原住民族文化課程學習達**8**小時(含)，核發**2,500**元。

2. 族語學習：完成下述任一學習項目，檢核通過核發**2,500**元。

1) 上學期參與及協助原住民族語相關課程**2**場次並參加族語認證考試。

2) 下學期參與及協助原住民族語相關課程**2**場次並通過前一年度初級以上族語認證。

3) 參與及協助族語視頻拍攝製作**5**次以上，完成成果紀錄表並上傳網路影音平台。

4) 參與並報名族語相關競賽，獲得相當於前三名之獎項並檢附獎狀。

3. 原住民族學習與職涯培力：

參與及協助校內外與原住民族學習與職涯培力相關之輔導及活動達**8**小時(含)以上，核發核發**2,500**元。

築夢展望類

1. **交通補助**:台灣本島地區考生，最高補助上限以臺鐵自強號火車票價計算，離、外島地區補助離島至本島地區來回經濟艙機票或船票。
2. **住宿補助**:高雄市、屏東縣市、臺南市、嘉義縣市不得補助，其餘皆補助，最高**1,600元**

學業成就類

1. **學業進步**：
限申請通過『每月學習』的學生，當學期總成績較前一學期進步，核發**1,000元**。【本學期現正開放申請至**3/31(三)**截止】
2. **成績優異**：
前一學期學業成績，名次優先序於前**50%**且未獲書卷獎，核發**1,000元**。(不用主動申請，生輔組逕發入學生帳戶)

各項目承辦人

| 申請項目 | 單位 | 聯絡人 |
|----------|-----------------------------------|---|
| 每月多元學習 | 學務處 | 徐惠敏(2158) |
| 課業輔導 | 教務處、語教中心、諮商中心(開課) / 學務處(申請勵學金) | 鄭雪玉(2014)、黃熾庭(4237)、 陳奕君(2121)/徐惠敏(2158) |
| 職涯發展類 | 職發中心 | 林慧蓮(2146) |
| 學生社群 | 教資中心(開社群) / 學務處(申請勵學金) | 許晴宣(2052)/徐惠敏(2158) |
| 領航課程學習 | 學務處 | 徐惠敏(2158) |
| 文化資本培力 | 圖書館(辦理活動) / 學務處(申請勵學金) | 徐惠敏(2158) |
| 生涯自我探索 | 諮商中心 | 方品心(2153) |
| 特殊學生輔導類 | 諮商中心 | 李兆華(2128) |
| 課外學習類 | 課指組 | 陳慧菁(2107) |
| 原住民文化學習類 | 原資中心 | 曹詩傑(2155)、華武棋(2105) |
| 學業成就類 | 生輔組 | 洪子琪(2140) |

Q & A

Q1. 我109學年度上學期(109-1)有弱勢身分，可以申請嗎？

A：可以，109學年度下學期(109-2)可以認列109-1學期的弱勢身分但不能認108-2學期的。

Q2. 不知道我有沒有以上弱勢身分？

A：因個人資料保護，請學生親自至學務處生輔組確認。

Q3. 如果符合弱勢身分，但是系統登不進去，還能申請嗎？

A：請至學務處(# 2158)詢問此情形的申請方式。

Q4. 超過公告規定的時間申請，還能申請嗎？

A：申請截止日以公告為主，請同學提早申請，逾期不候。

Q5. 如果我有領學校其他單位的工讀金，還可以申請嗎？

A：此勵學金與工讀金不衝突，仍然可以申請。

Q6. 如何瀏覽這學期申請過的項目(申請總表)

A：【網頁右上角學生】→【申請表單維護作業】

新增

| 學年 | 學期 | 學號 | 姓名 | 角色 | 申請類別 | 申請項目 | 學習單位名稱 | 申請單位審核 | 申請單位審核說明 | 審查結果 | 補助金額 | 申請日期 | 附件數 | 問卷調查 | 資料操作 |
|-----|----|----|----|----|------|------|--------|--------|----------|------|------|------------|-----|------|--|
| 109 | 二 | | | | | | | | | | | 2021/02/25 | | | 檢視/ 學習報告 問卷調查(填寫) 刪除 該筆資料請於2周內將佐證資料上傳/問卷回饋填寫，逾期系統自動取消申請。 |
| 109 | 二 | | | | | | | | | | | 2021/02/25 | | | 檢視/ 學習報告 問卷調查(填寫) 刪除 該筆資料請於2周內將佐證資料上傳/問卷回饋填寫，逾期系統自動取消申請。 |

各項申請紀錄

Q7. 資料操作欄位的「學習報告」是指？

A：提供學生上傳各單位規定的學習文件、檔案、圖片等等佐證資料。

步驟 1

| 學年 | 學期 | 學號 | 姓名 | 角色 | 申請類別 | 申請項目 | 學習單位名稱 | 申請單位審核 | 申請單位審核說明 | 審查結果 | 補助金額 | 申請日期 | 附件數 | 問卷調查 | 資料操作 |
|-----|----|----|----|----|------|------|--------|--------|----------|------|------|------------|-----|------|---|
| 109 | 二 | | | | | | | | | | | 2021/02/25 | | | 檢視/學習報告 問卷調查(填寫) 刪除 該筆資料請於2周內將佐證資料上傳/問卷回饋填寫，逾期系統自動取消申請。 |

步驟 2

學習報告上傳



送出

取消

回列表

步驟 3

附件檔案上傳

+ Add files...

Start upload

Cancel upload

Delete

↓ 可瀏覽個人檔案



高教完善弱勢申請補助表.pdf

127.82 KB

Delete

Q8. 相關紙本表單或辦法要去哪裡找？

A：學務處網站 <http://www.sao.stu.edu.tw/>



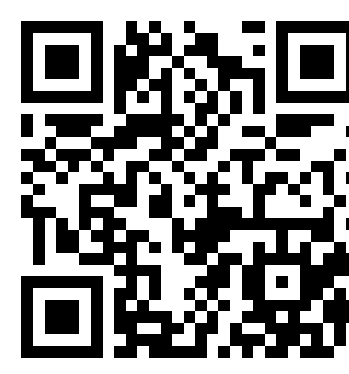
辦法瀏覽



學務處-勵學金檔案



職發中心



原資中心



諮商中心



課服組



如後續各單位建立勵學金專區將陸續新增

感謝聆聽!

**如有任何疑問請洽學務處
惠敏姊(*2158)**

