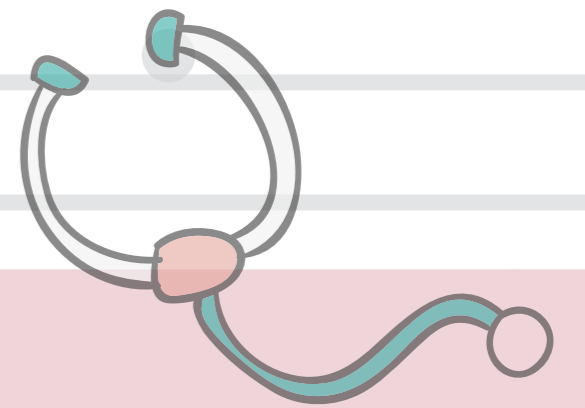


特約 105學年度 醫療院所



身心科

希望心靈診所

- 📍 高雄市九如二路281號
- ☎ 07-3110303
- 門診掛號收取部份負擔，免收掛號費。
- 週間休診：周一~五上午、週六下午 晚上、週日整天
- 優惠對象：全校教職員生

內外科

家恩診所

- 📍 高雄市楠梓區旗楠路883-8號
- ☎ 07-3551133
- 收取部份負擔及掛號費優惠50元。
- 設有心電圖、腹部超音波、抽血檢驗。
- 週間休診：週六下午、晚上/週日上午、下午
- 優惠對象：學生

眼科

謝燕輝眼科診所

- 📍 高雄市岡山區維新路49號
- ☎ (07) 622-5295
- 收取部份負擔，免收掛號費，其他自費部份則以九折優惠。
- 週間休診：週日下午、晚上
- 優惠對象：全校教職員生

牙科

正昇牙醫診所

- 📍 高雄市大社區大新路60號
- ☎ 07-3518799
- 收取部份負擔，免收掛號費，自費部分以優惠價處理。
- 週間休診：週六晚上、週日全天
- 優惠對象：全校教職員生



綜合科

健仁醫院

- 📍 高雄市楠梓區楠陽路136號
- ☎ 07-3517166
- 1.中西醫門診掛號費5折，春節特別門診不予折扣，比照春節收費標準。
- 2.住院病房差額9折優待。
- 3.未帶教職/學生證者不予優待，不得事後補件。
- 優惠對象：全校教職員生

尚毅牙醫診所

- 📍 高雄市楠梓區清豐路588號
- ☎ 07-3520902
- 收取部份負擔，免收掛號費，自費部分9折優惠。
- 週間休診：週六晚上、週日全天
- 優惠對象：全校教職員生

家庭醫學科

健康家庭醫學診所

- 📍 高雄市楠梓區清豐二路86號
- ☎ 07-3535296
- 收取部份負擔，免收掛號費。
- 週間休診：週日上午、下午
- 優惠對象：教職員生、教職員配偶及直系親屬



快樂牙醫診所

- 📍 高雄市楠梓區清豐路二路100號
- ☎ 07-3535366
- 收取部份負擔，免收掛號費，自費部分95折優惠。
- 週間休診：週日全天
- 優惠對象：全校教職員生



復健科

清豐德林復健科診所

- 📍 高雄市楠梓區清豐二路108號
- ☎ 07-3538218
- 掛號及自付額收費一律50元，其他健保自付費用或自費項目另計。
- 週間休診：週日全天
- 優惠對象：教職員生

中醫

詠春堂中醫診所

- 📍 高雄市大社區中山路169號
- ☎ 07-3582179
- 收取部份負擔，免收掛號費，自費部分9折優惠。
- 週間休診：週日全天
- 優惠對象：教職員生、教職員配偶及直系親屬

泌尿科

杏美診所

- 📍 高雄市楠梓區德祥路149號
- ☎ 07-3645599
- 收取部份負擔，免收掛號費，自費部分9折優惠。
- 週間休診：週日上午、晚上
- 優惠對象：教職員生、教職員配偶及直系親屬



德民中醫診所

- 📍 高雄市楠梓區德民路981-5號
- ☎ 07-3658123
- 掛號及自付額收費一律50元，其他健保自付費用或自費項目另計。
- 週間休診：週日全天
- 優惠對象：全校教職員生

健康檢查

佑康健診中心

- 📍 高雄市三民區博愛一路28號15樓
- ☎ 07-3215358
- 依收費標準予以優惠。
- 週間休診：週一至六晚上/週六下午/週日全天
- 優惠對象：教職員生、教職員配偶

德盛中醫診所

- 📍 高雄市楠梓區興楠路333號
- ☎ 07-3533123
- 掛號及自付額收費一律50元，其他健保自付費用或自費項目另計。
- 週間休診：週日全天
- 優惠對象：全校教職員生

